

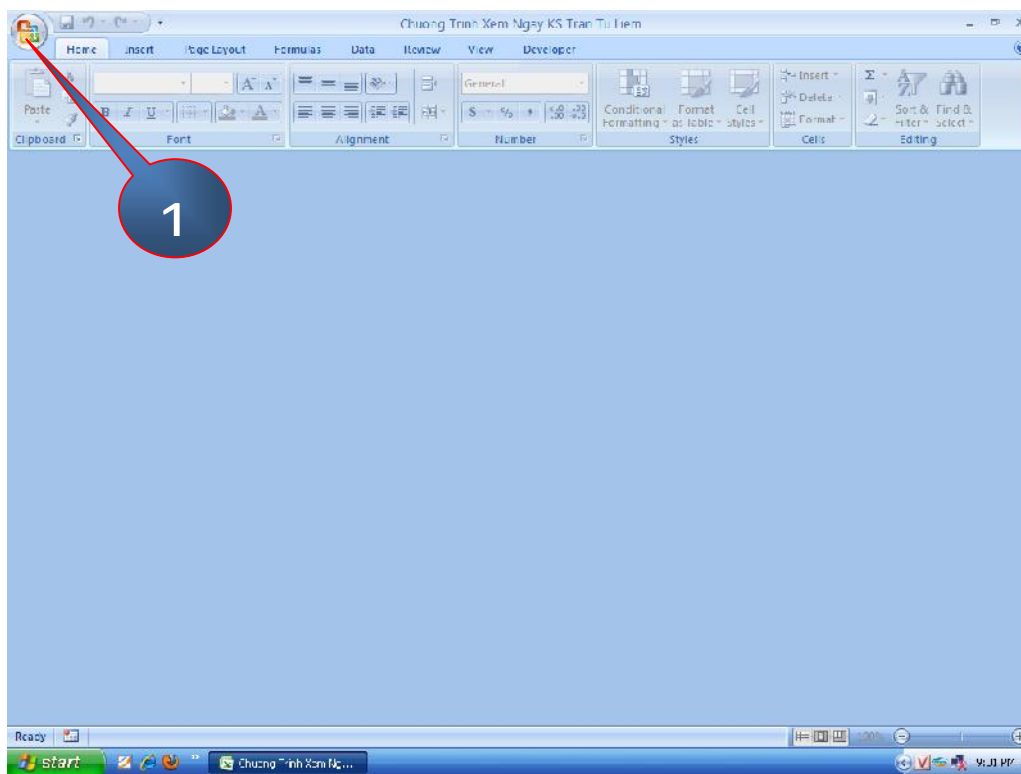
TẮT CHẾ ĐỘ SECURITY MACRO EXCEL

ĐỂ FILE LỊCH VẠN NIÊN CHẠY ĐƯỢC BẠN PHẢI TẮT CHẾ ĐỘ BẢO VỆ (SECURITY) CỦA EXCEL NHƯ SAU:

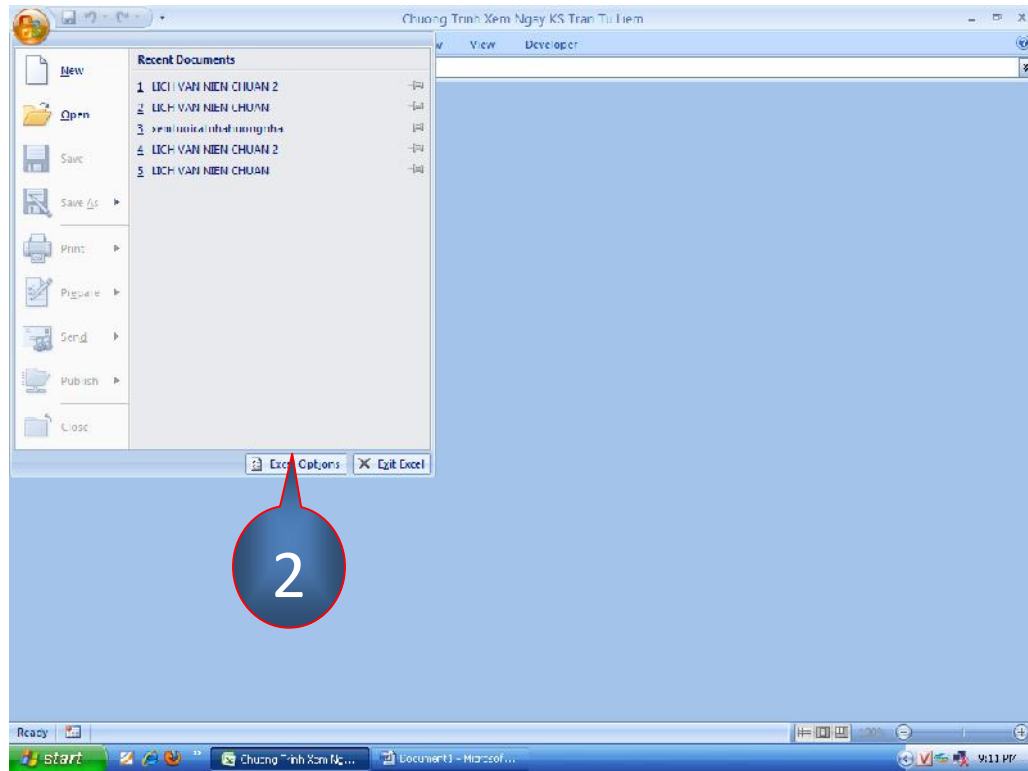
TẮT CHẾ ĐỘ SECURITY MACRO CỦA EXCEL

TRONG CHƯƠNG TRÌNH CÓ SỬ DỤNG CÁC HÀM MACRO LẬP TRÌNH VBA(Visual Basic Application) VÌ VẬY ĐỂ CHẠY ĐƯỢC BẠN PHẢI LÀM CÁC CÔNG ĐOẠN NHƯ SAU:

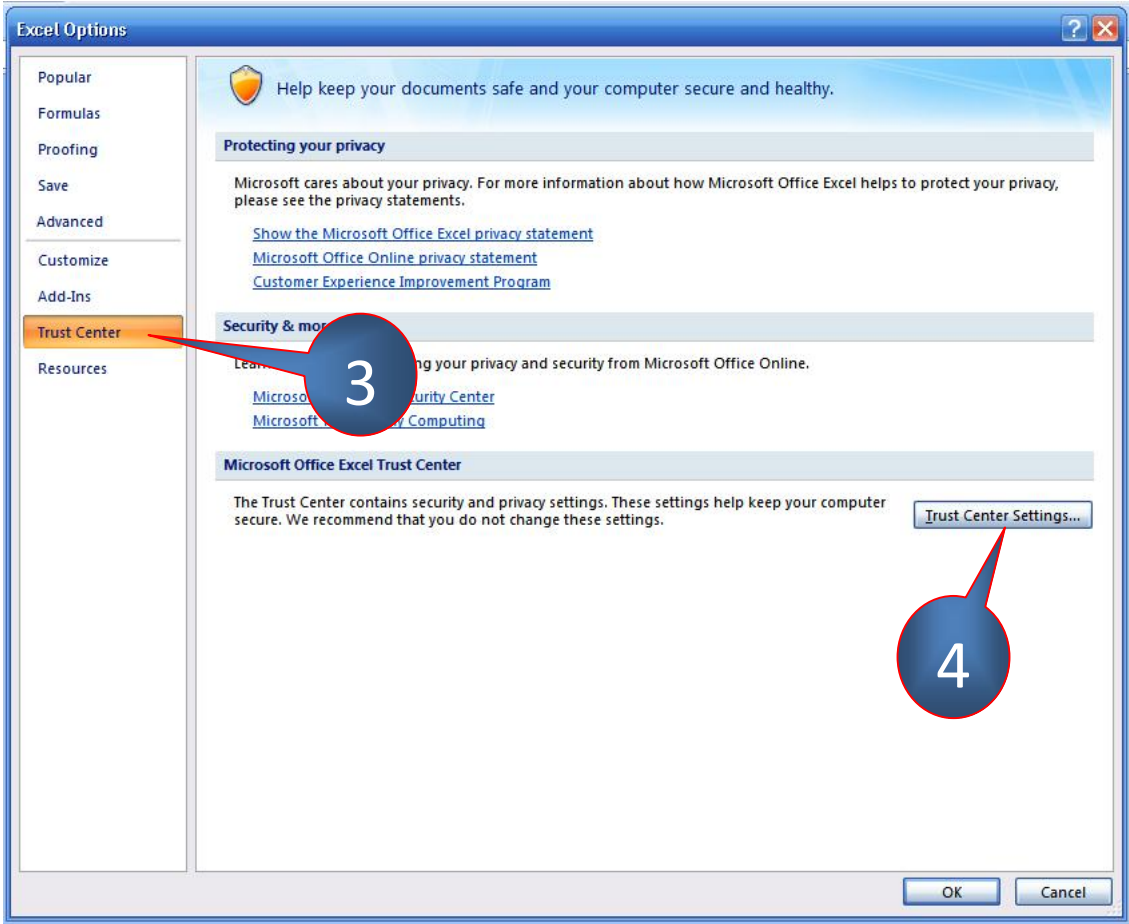
A: VỚI EXCEL 2007



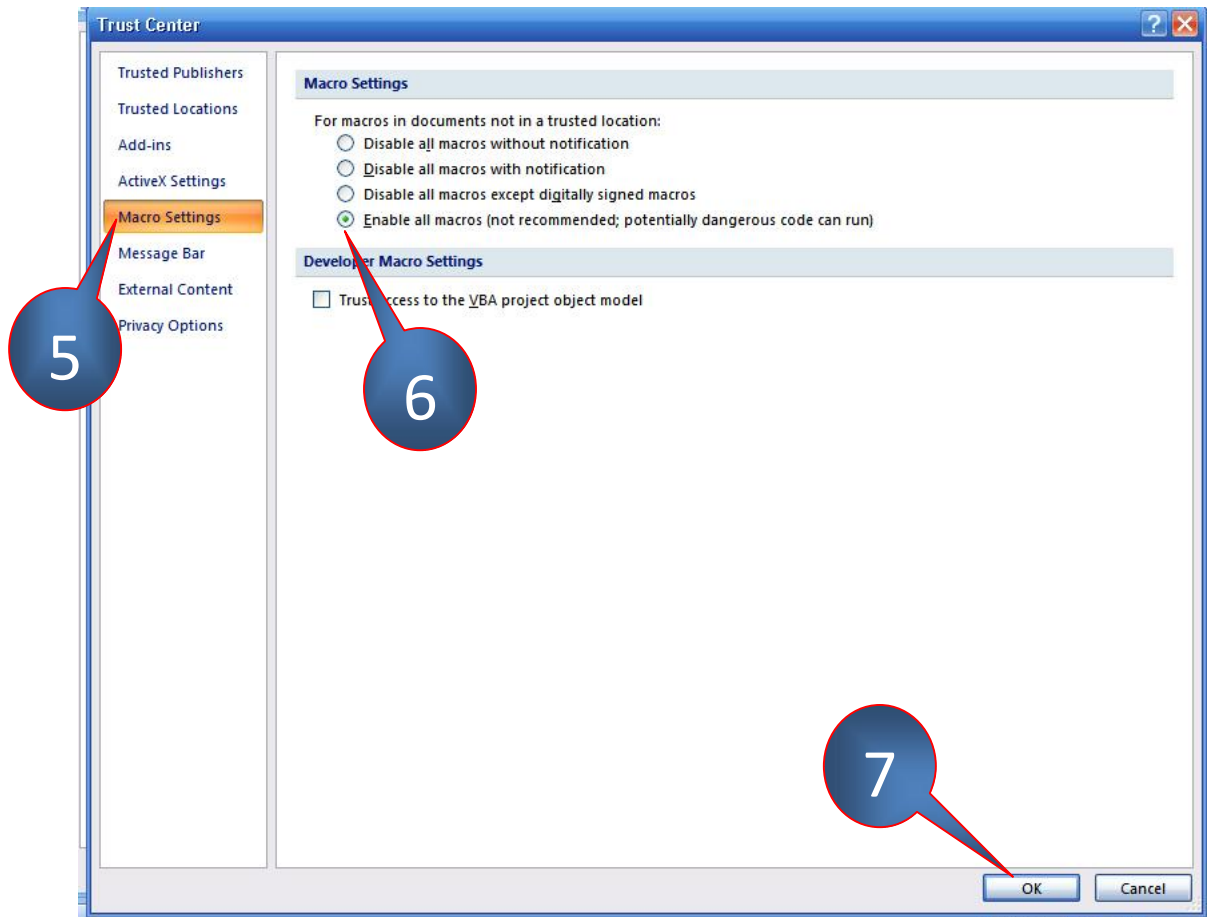
TẮT CHẾ ĐỘ SECURITY MACRO EXCEL



TẮT CHẾ ĐỘ SECURITY MACRO EXCEL



TẮT CHẾ ĐỘ SECURITY MACRO EXCEL



Sau đó bạn tắt hẳn Excel đi và mở lại là OK!

A: ĐỐI VỚI EXCEL 2003

Vào Tool/Macro/ security/Low → OK

